



GSA Management

Cabinet Conseil en Qualité, Sécurité, Environnement/Énergie

**GSA
MANAGEMENT**

Diagnostic / Audit Accompagnement Formation Réglementation

ISO 9001 / ISO 14001 / OHSAS 18001 / ILO OSH / ISO 50001 / ISO 26000 / ISO 28000 / ISO 17020 / FDX 50-818 / FDX 30-250 / IFS / BRC / NF EN 450 / NF EN 197 / NF 509 / SA 8000

Prendre conscience pour s'améliorer
Acquérir un savoir-faire en partageant notre expérience

REFERENCES de GSA Management

Par domaine d'activité / 2017

Retrouvez nous sur www.gsamanagement.fr

SOMMAIRE

1.	MANAGEMENT DE L'ENVIRONNEMENT	3
2.	MANAGEMENT DE LA SANTE SECURITE	12
3.	MANAGEMENT DE LA QUALITE	16
4.	MANAGEMENT INTEGRE	20
5.	MANAGEMENT DE L'ENERGIE	23

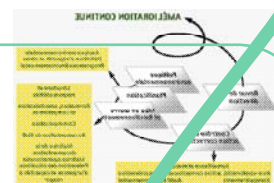
1. MANAGEMENT DE L'ENVIRONNEMENT

VOS OBJECTIFS

Evaluer les atteintes à l'environnement

Intégrer la protection de l'environnement sur le site

Mise en conformité réglementaire

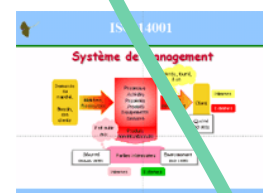


Nos formations

- Sensibilisation à l'Environnement
- Analyse réglementaire
- Connaissance de l'ISO 14001
- Mise en œuvre de l'analyse initiale
- Maîtrise Opérationnelle
- Mise en œuvre du Système
- Auditer son Système

Nos prestations

- Diagnostic Environnement
- Dossier d'exploitation
- Accompagnement à l'élaboration du SME
- Délégation de veille réglementaire
- Audit réglementaire
- Audit à Blanc



Nos atouts

Deux auditeurs Séniors QSE reconnus par AFNOR Certification
 Deux auditeurs ICA E
 Un auditeur IEMA E



www.gsamanagement.fr



CATALOGUE DE FORMATION 2010

www.gsamanagement.fr



QUELQUES REFERENCES

Accompagnement dans la mise en place d'un SME (par type d'industrie)

CHIMIE / TRAITEMENT DE SURFACE / PETROCHIMIE

- **OCP** Office Chérifien des Phosphates (Maroc, site de Jorf Lasfar et Safi)
- **AREVA** (50)
- Unité de production de peinture Wormhout (59)
- **Société des lubrifiants de Nanterre** (92)

ELECTRONIQUE

- **EPSON** (92)

PLASTURGIE

- **KNAUF** Pack Ouest (56)

BANQUE / ASSURANCE

- **BNP Paribas Partner for Innovation** (75)

SERVICES INFORMATIQUES ET TELECOMMUNICATIONS

- **ORANGE BUSINESS SERVICES** (35)
- **SONATEL Orange Sénégal** Dakar
- **ORANGE FRANCE** (35, 27, 92)

AGRO ALIMENTAIRE

- **TRIBALLAT** - Laiterie(35)
- Groupe **CORALIS** - Laiterie (35)
- **BOSCHER Volailles (35)** abattage et transformation de volailles
- **PROVIMI** - Nutrition et santé animale – Groupe Cargill(35)
- **Les DELICES-DU-VALPLESSIS** (35) - Glace
- **SVA** (35) – Société Vitreuse d'Abattage
- **Laiterie St Père** (44)
- **Groupe OCP** Division des Traitements et Embarquement - Maroc / Fabrication d'engrais phosphaté

BÂTIMENT / INFRASTRUCTURE / CARRIERES / DECONSTRUCTION

- **Centrale à béton** (92)
- **EDF**, centrales en déconstruction de Brennilis (29), Chinon (37), Creys-Malville (38)
- **Carrière alluvionnaire** (72)
- **ETDE Réseaux** (44)

BOIS / CARTONS / PAPIERS / TEXTILES / ENSEIGNES

- **SCA** Hygiène Products (61)
- **Papeteries CASCADEC** (29)
- **INSIGNIS** (35)
- **CARTOR** (28)

AUTOMOBILES / EQUIPEMENTIERS / AUTOMATISME / ELECTROMECHANIQUE / MECANIQUE / FONDERIE

- **CF GOMMA** Barre Thomas (35)
- **SK France** (52)
- **METASEVAL** (72)
- **SANDEN** Manufacturing Europe (35)
- **FAURECIA** (61)

SERVICES / INGENIERIE

- **CEA Saclay** (91),

INGENIERIE / PRODUCTION / DISTRIBUTION / TRANSPORT D'ENERGIE

- **EDF** CNPE de Chinon (37) nucléaire
- **EDF** CNPE Creys-Malville (38) nucléaire
- **EDF** CNPE du Blayais (33) nucléaire
- **EDF** CNPE de Fessenheim (67) nucléaire
- **SENELEC Société de distribution de l'électricité de Dakar**
- **EDF** CPT Dunkerque (59) thermique
- **EDF** CPT Bouchain (59) thermique
- **EDF** CNPE de PENLY (76) nucléaire
- **EDF** CIDEN Villeurbanne (69) (thermique & nucléaire & hydraulique)

GESTION / VALORISATION DES DECHETS

- **SITA Grand Ouest** (35),

Accompagnement dans la mise en place d'un SME par étape FDX 30-205

CHIMIE / TRAITEMENT DE SURFACE / PETROCHIMIE

- **DPM** (61)
- **MERMIER LEMARCHAND** (61)

ELECTRONIQUE

- **GAUTIER Connectiques** (50)

AGRO

- **ADASEA** (50)

Audit ISO 14001 : Audit mi-parcours, audit à blanc (par type d'industrie)

CHIMIE / TRAITEMENT DE SURFACE / PETROCHIMIE

- **Concordes Chimie** (72)
- **EURONET** (76)
- **Groupe BOHRINGER LABSO chimie fine** (33)
- **AREVA** (30)

PLASTURGIE

- **Tupperware** (37)

BATIMENT / INFRASTRUCTURE / CARRIERES / DECONSTRUCTION

- **LAFARGE Plâtres** (33)
- **PIGEON SA** (72)
- **Ciments Calcia** (30)
- **Holcim** (57)

BOIS / CARTONS / PAPIERS / TEXTILES / IMPRESSION

- **Papeterie STRACEL** (67)
- **SK France** (52)
- **SCA Hygiène Products** (61)
- **Oberthur** (35)

AUTOMOBILE / EQUIPEMENTIERS / AUTOMATISME / ELECTROMECHANIQUE / MECANIQUE / FONDERIE

- **ASCO JOUCOMATIC** (28)
- **FAURECIA** (61 & 62)
- **Groupe USINOR SOLLAC** (59)
- **SANDEN** (35)
- **FCI** (78),
- **METALOR** (28)
- **INERGY** (53),
- **PEGUFORM** (49),
- **METASEVAL** (72)°

INGENIERIE / EXTRACTION / PRODUCTION / DISTRIBUTION / TRANSPORT D'ENERGIE

- **EDF CPT** du Havre (76), Cordemais (44), Blénod (54), Richemont (57)
- **CNPE** de Penly (76), Nogent-sur-Seine (10), Chooz (08), Golfech (82)
- **Centres EDF/GDF Services** d'Anjou (49), Nantes (44), Morbihan (56), Mayenne (53), Sarthe (72), Ille-et-Vilaine (35), Guyane (973), Vendée (85), Charente (17), Nanterre (92).
- **TOTAL** bâtiment tertiaire (92)

TRANSPORT

- **Le Maréchal Valognes** (50)

SERVICES / INGENIERIE

- **Groupe EDF Cap Ampère** (93),
- **EDF Division Services** (93),
- **EDF CIDEN, UNIPE, CNEN, CNET, GDL, SEPTEN, UTO, CNEPE, CIPN.**
- **DGA – BEC** (27), **CELAR** (35), **CEB** (91), **CEPr** (91), **LRBA** (27), **CAEPE** (33) **CEG** (46), **GESMA** (29)
- **ORANGE FRANCE**

AGROALIMENTAIRE

- **Les Délices du ValPlessis** – Glace, groupement intermarché(35)
- **CORALIS** - Laiterie(35))

- **SVA** – Société Vitreuse d'Abattage (35)
- **La Toque Angevine** (49) – Fabrication de Pizza
- **Laiterie Saint Père (44)**

INJECTION MATIERES PLASTIQUES

- **CELTIC PLASTIC** (35)

TRANSPORT

- **EMT** Rennes (35)
- **Sites SNCF** : EIV et EIMM (72),

Diagnostic environnemental

NAVAL DE DEFENSE

- **DCNS** Lorient (56)

Référentiel Agence de l'Eau Seine-Normandie

Une vingtaine de stations auditées selon les référentiels FS/M/400 « Spécifications pour approbation » et FS/M/200 « Spécifications pour la validation ». Par exemple : site de production d'eau potable d'Orly Ville du SIAAP.

Veille réglementaire

- **KNAUF** Pack Bretagne (56)
- **SK France** (52)
- **EQS** (25)
- **COUGNAUD** (85)
- **SLC** (85)
- **CHARABOT** (06)
- **EDF DAIP** (STEP-DSIMU de l'UNITEP, ALN, UFPI)
- **ISOR** (92)
- **Boscher Volailles** (22)
- **BNP Paribas Partners for Innovation** (BP21)
- **La Louisiane** (75)
- **JFL Conseils** (34)
- **PROVIMI** (35)
- **ASCO JOUCOMATIC NUMATICS** (28)
- **CONTINENTAL** (ancien MOTOROLA SAS) (49)
- **DGA BEC** (27)
- **SERTA** (85)
- **OUEST PRODUCTION** (85)
- **ARCHIMICA SAS** (47)
- **ETDE TP de Réseaux** (44)
- **ARPEGE SAS** (13)
- **Sté des Lubrifiants de Nanterre** (92)
- **EDF Division des Services Partagés** (31,75)
- **RHENUS Logistics France** (38)
- **OET** (35)
- **LINXENS** (78)

Mise à disposition du référentiel réglementaire

- **PLASTELEC TUBES** (63)
- **AXIQUALE** (92)
- **ANTEMYS** Organisation (35)
- **JANIN** Bernard (38)
- **BNP Paribas Partners for Innovation** (BP21°)
- **AFAQ Développement** Délégation Rhône-Alpes & Délégation Limousin
- **DUCLOS** Bruno (75)
- **PORTES** Christian «Le Maître Management» (92)
- **JFL Conseil** (34)
- **DOUTRE** Evelyne (31)
- **BREIZH Management** (35)
- **Parker Hannifin Manufacturing France SAS** (35)

Audit réglementaire

Audit du processus de veille réglementaire, audit d'évaluation de conformité

- **Les Délices du ValPlessis** (35),
- **FCI** (78),
- **EDF Division Service** (93),
- **REMY COINTREAU** (16),
- **ZF NACAM** (41),
- **CHARABOT** (06),
- **Société des Lubrifiants de Nanterre**(92)
- **BNP Paribas Partners for innovation** (93)
- **CONTINENTAL** (ancien MOTOROLA SAS) (49),
- **SCA Hygiène Product** (61),
- **RETIS** (35),
- **EDF DAIP** (75 & régions),
- **ICADE** (91),
- **UFPI** (groupe EDF) (01)
- **La Louisiane** (75)

& Audit pour le compte de clients de TENNAXIA (53).

Diagnostic « Transport de marchandises dangereuses pour route » (ADR)

- **CASCADEC** (29)
- **COUGNAUD** (85)

Mission externalisée de « Conseiller à la Sécurité de Transport de marchandises dangereuses pour route » (ADR)

- **Les Délices du ValPlessis** (35)
- **EDF R&D** Chatou (78), les Renardières (77)
- **SERTA** (85)
- **WATT Installation** (79)

Audit ADR

- **WINCANTON** (31,38)
- **DVP** (35)
- **RHENUS LOGISTICS** France (38)

Aide dans la rédaction d'un document ADR

- **EDF** Recherche et Développement (78)

Aide dans l'utilisation du recueil réglementaire environnement

- **Trelleborg** Boots France SAS (44)

Accompagnement AGENDA 21

- **Mairie** de Compiègne (60)

Conseils spécifiques

MISE A JOUR DE LA METHODOLOGIE ET DE L'OUTIL D'ANALYSE ENVIRONNEMENTALE DU SME

- **EDF DPIT** (93)

Etudes spécifiques

EVALUATION DE CONFORMITE REGLEMENTAIRE ENVIRONNEMENT

- **EDF** CNPE Saint Laurent des Eaux (41),
- **EDF** CNPE Fessenheim (67)
- **EDF** Groupement électricité Loire Ardèche
- **FCI** Micro connection
- **EDF** Division Service

Elaboration de dossiers administratifs

DOSSIER D'AUTORISATION/DECLARATION D'EXPLOITER

- **ASCO JOUCOMATIC** (28)
- **VALOREM** (76)
- **HPBTP** (86)
- **MAINE ATELIERS** (53)
- **SOTIRA** 49 Pouancé (49)
- **INSIGNIS** (35)
- **ATLANTIC METAL** (85)
- **FORCLUM** (44,40,37,45,53,59,49)
- **EXEDRA** (33)
- **PEGUFORM** (49)
- **METASEVAL** (72)
- **RVA** (55)
- **PAPETERIES DE CASCADEC** (29)
- **EDF Velaine** (55)
- **VPI** (35)
- **VALOREX** (35) Alimentation pour bétail
- **RVA** (55)
- **ERDF GRDF** (77)

ETUDE D'IMPACT

- **RVA** (55)
- **ZAC de Compiègne** (60)

DECLARATION DE COURTAGE / NEGOCE ET TRANSPORT DE DECHETS

- **VALOREM** Le Havre (76)
- **HPBTP** Loudun (86)

DOSSIERS D'AUTORISATION PREFERATORALE AU TITRE DU CODE GENERAL DES COLLECTIVITES TERRITORIALES

- **Mairie de Saint-Brieuc** (22)

APPUI DOSSIER EXTENSION PLATE FORME STOCKAGE

- **EDF DAIP** Division Appui Industriel à la Production (60)

BILAN ICPE

- **ASMR THERMOLAQUAGE** (35)
- **DPE** (35)
- **ERDF GRDF MELUN** (77)

Formations (par type de formation)

Trois cibles de formation & de sensibilisation : l'industrie, les acteurs des collectivités locales et le monde associatif.

GSA Management est référencé pour réaliser des prestations de formation à EDF GAZ de France dans les segments Environnement, Développement Durable et Prévention & Sécurité pour direction des achats.

En tant qu'organisme de formation, GSA Management est enregistré sous le numéro d'agrément 53350596835, auprès du préfet de la région Bretagne.

FORMATION AUDITEUR INTERNE ENVIRONNEMENT

- **THALES UNDERWATER SYSTEMS** (06)
- **CORALIS** – Laiterie (35)
- **EDF CNPE ST ALBAN** (38)
- **CCI** Eure et Loir (28)
- **SNCF** Direction Stratégie (75)
- **EROC** (72)
- **CF GOMMA** (35)
- **ICOPREF** (91)
- **AFNOR** Compétences (93)
- **AFNOR CERTIFICATION** (Formation des auditeurs Qualité à l'audit environnemental)
- **PROVIMI** (35)
- **INSIGNIS** (35)
- **SK France** (52)
- **RENAULT SACOA DES NATIONS** (85)
- **METASEVAL** (72)
- **B BRAUN MEDICAL** (61)
- **SNCF EIMM** (41),
- **SANDEN** (35)
- **Papeterie de Cascadec** (29)
- **SNCF EIV** (72)
- **EDF DIG** (92)
- **ETDE** (44)
- **IUT Lorient** (56)

FORMATION SENSIBILISATION ENVIRONNEMENT

- **EDF GDF** (22)
- **CORALIS** (35)
- **AFNOR Certification** (93)
- **ETDE** (44)

FORMATION A LA NORME ISO 14001

- **ICOPREF** (91)
- **OCP Office Chérifien des Phosphates (Maroc)**
- **THALES** (29)
- **FORCLUM** (93)
- **LEGRIS** (35)
- **LNRA (Sénégal)**
- **Société des Lubrifiants de Nanterre (Groupe SHELL)** (92)
- **TRANSPORT DENOUAL** (56)
- **EDF CNPE CREYS MALVILLE** (38)
- **STURNO** (50)
- **AFNOR** (93)
- **GSF(06)**
- **ETDE** (44)
- **ESMISAB Ecoles Supérieure de Microbiologie et de Sécurité Alimentaire de Brest** (29)

FORMATION A L'ANALYSE ENVIRONNEMENTALE

- **THALES – TUS** (29)
- **PARKER Hannifin Manufacturing France SAS** (35)

FORMATION DIAGNOSTIC ENVIRONNEMENT BILAN CARBONE

- **ENSTA** (75)
- **IUT Lorient** (56)

FORMATION BILAN CARBONE

- **ENSTA** (75)

FORMATION VEILLE REGLEMENTAIRE

- **IUT Lorient** (56)

FORMATION A LA REGLEMENTATION ENVIRONNEMENTALE

- **EDF DEGS MAYENNE** (53),
- **EPSON** (92),
- **EDF CNPE PENLY** (76),
- **DGA ETAS** (49),
- **BESNIER QUALITE CONSEILS** (31),
- **DGA ETBS BOURGES** (18),
- **AREVA NC** (50),
- **SNCF** (35,72),
- **Société des Lubrifiants de Nanterre (Groupe SHELL)** (92)
- **ERDF Distribution** (92)
- **EDF ST MANDE** (94),
- **QUASAR ENTREPRISE** (90),
- **OBERTHUR** (35),
- **THALES UNDERWATER SYSTEM** (35, 06),
- **ALTEQ** (75),
- **AGO CONSULTING** (91),
- **AFNOR Certification** (93)
- **ETDE** (44)
- **AL2C Conseils** (35)
- **LE GOUESNANT** (22)

FORMATION EVALUATION ENVIRONNEMENTALE

- **AFNOR Certification** (93)
- **GSF(06)**

FORMATION INDICATEUR DE PERFORMANCE

- **EDF DIPS** (93)

FORMATION EVALUATION DE LA CONFORMITE REGLEMENTAIRE ENVIRONNEMENT ET SANTE SECURITE AU TRAVAIL

- **ASCO JOUCOMATIC** (28)

FORMATION ECO CONCEPTION

- **THALES – TUS** (06)
- **ASCAS** (26)

FORMATION BRUIT

- EME (Ecole des Métiers de l'Environnement 35)
- PBE (35) (22)

FORMATION A LA GESTION DES DECHETS

- **ORANGE BUSINESS SERVICES** (35)

FORMATION 123 ENVIRONNEMENT ET CORRESPONDANT ENVIRONNEMENT

- **CRCI Basse Normandie** (14)

FORMATION TRANSITION V2015

- RTE (92)
- **BOSCHER VOLAILLES** (22)
- AREVA NC (50)

NOTA : Lors des accompagnements à la mise en place d'un SME, les formations environnementales sont incluses (sensibilisation de l'ensemble du personnel, formation à la norme environnementale ISO 14001, formation des auditeurs internes, formation à la réglementation environnementale etc.)

Chartes environnementales

AMENAGEMENT ET GESTION D'UNE ZAC

- **Compiègne** (60),
- **Brive-La-Gaillarde** (19)

Participation à des opérations collectives

- **CRCI Basse Normandie** : Opération « Performance Environnement »
- **CCI d'Eure-et-Loir** : Accompagnement ISO 14001 d'entreprises
- **CCI de Rennes** : Opération « Bretagne Environnement Plus »

Outils



En partenariat l'Agence de l'Eau Seine-Normandie, GSA Management a contribué à la réalisation d'un manuel d'accompagnement ISO 14001 pour les industriels.

Ce livret illustré par de nombreux exemples, a pour but de faciliter la rédaction du manuel environnement.

Il vise à mieux faire connaître les actions et les soutiens techniques et financiers de l'Agence de l'Eau Seine-Normandie dans le cadre d'une démarche ISO 14001.



GSA Management a contribué à la réalisation d'un livret de sensibilisation à l'environnement dans le cadre d'une opération collective organisée par la Chambre de Commerce et d'Industrie (CCI) d'Eure-et-Loir.

On y trouve une présentation des principales préoccupations environnementales, des explications sur la norme ISO 14001 et quelques bonnes pratiques environnementales.

Ces deux documents sont accessibles sur notre site Internet :

www.gsamanagement.fr



GSA Management a créé une base Access pour gérer l'analyse environnementale (gestion de la cotation, hiérarchisation des aspects, lien avec le programme de management de l'environnement).



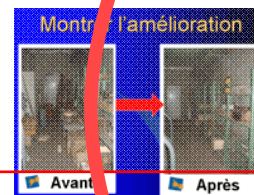
2. MANAGEMENT DE LA SANTE SECURITE

VOS OBJECTIFS

Evaluer les atteintes à la Santé et la Sécurité au Travail du personnel

Intégrer la protection de la SST du personnel sur le site

Mise en conformité réglementaire



Nos formations

- Sensibilisation Sécurité
- Evaluation des risques professionnels
- Connaissance du management de la Sécurité
- Mise en œuvre de l'analyse des risques
- Maîtrise Opérationnelle
- Mise en œuvre du système
- Auditer son système

Nos prestations

- Diagnostic Sécurité
- Etude de dangers
- Accompagnement à l'élaboration du SMSST
- Délégation de veille réglementaire
- Audit réglementaire
- Audit à Blanc



Nos atouts

Deux auditeurs Sénior QSE reconnus par AFNOR Certification

Deux auditeurs Sécurité reconnus par AFNOR Certification



www.gsamanagement.fr



Prendre conscience pour s'améliorer
Acquérir un savoir-faire en partageant notre expérience

CATALOGUE DE FORMATION 2010

Www.gsamanagement.fr



QUELQUES REFERENCES SANTE SECURITE

Accompagnement dans la mise en place d'un SMS (par type d'industrie)

PRODUCTION / DISTRIBUTION / TRANSPORT D'ENERGIE

- EDF CNPE de Dampierre (45),
- EDF CNPE Fessenheim (67)

AGROALIMENTAIRE

- Laiterie St Père (44)

Audit OHSAS 18001 : Audit mi-parcours, audit à blanc (par type d'industrie)

CHIMIE / TRAITEMENT DE SURFACE / PEROCHIMIE

- AREVA NC (50,26)

MATERIEL MEDICAL

- B BRAUN Médical (28),

AUTOMOBILE / EQUIPEMENTIERS / AUTOMATISME / ELECTROMECHANIQUE / MECANIQUE / FONDERIE

- FAURECIA (45)
- THALES Underwater System (06 et 29),

INGENIERIE / PRODUCTION / DISTRIBUTION / TRANSPORT D'ENERGIE

- EDF CNPE DAMPIERRE (45), (nucléaire)
- EDF GEH (63), (hydraulique)
- EDF CPT CORDEMAIS (44), (thermique)
- EDF GEH (15), (hydraulique)
- EDF CNPE GOLFECH (82), (nucléaire)

BOIS / CARTONS / PAPIERS / TEXTILES / ENSEIGNES

- SCA Hygiène Product (28)

BATIMENT / INFRASTRUCTURE / CARRIERES / DECONSTRUCTION

- FORCLUM (62, 93),

SERVICES / INGENIERIE

- DGA LRBA (27),
- DGA CEB (91)

AGROALIMENTAIRE

- Laiterie Saint Père (44)

COLLECTIVITE

- Ville de Rennes (35)

Audit Sécurité arrêté 2000 (Séveso seuil Haut)

AGROALIMENTAIRE

- Cognac Martell – distillerie (16),

Veille réglementaire

- KNAUF Pack Bretagne (56)
- SK France (52)
- EQS (25)
- COUGNAUD (85)
- SLC (85)
- CHARABOT (06)
- ASCO JOUCOMATIC NUMATICS (28)
- CONTINENTAL (ancien MOTOROLA SAS) (49)
- DGA BEC (27)
- SERTA (85)
- OUEST PRODUCTION (85)
- ARCHIMICA SAS (47)

- ISOR (92)
- **Société des Lubrifiants de Nanterre** (Groupe SHELL) (92)
- **ETDE TP de Réseaux** (44)
- **La Louisiane** (75)
- **LINXENS** (78)
- **ARPEGE SAS** (13)
- **EDF DAIP** (STEP-DSIMU de l'UNITEP, ALN, UFPI)
- **EDF Division des Services Partagés** (31)
- **RHENUS Logistics France** (38)
- **BOSCHER VOLAILLES** (22)

Mise à disposition du référentiel réglementaire « Sécurité »

- **AXIQUALE** (92)
- **ANTEMYS** Organisation (35)
- **DOUTRE** Evelyne (31)
- **OET** (35)
- **AFAQ Développement** Délégation Rhône-Alpes & Délégation Limousin
- **PORTES** Christian «Le Maître Management» (92)
- **DUCLOS** Bruno (75)
- **BREIZH Management** (35)

Audit réglementaire « Santé Sécurité au Travail »

Audit du processus de veille réglementaire, audit d'évaluation de conformité

- **RETIS** (35),
- **La Louisiane** (75)
- **SERTA** (85)
- **OBERTHUR CARD SYSTEM** (35)
- **SCA Hygiène Products** (22)

Audit pour le compte de clients de TENNAXIA (53)

Etudes spécifiques

DIAGNOSTIC ET CONFINEMENT DES EAUX D'EXTINCTION INCENDIE

- **Société Vitreuse d'Abattage** SVA Vitré (35)

ORGANISATION DE LA GESTION DES PRODUITS CHIMIQUES

- **COGEMA** Pierrelatte (26), Miramas (13)
- **EDF** ALN (93)

DOCUMENT UNIQUE

- **EDF** CPT de Bouchain (59)
- **HAGER CONTROL SAS** (67)

DOSSIER DECLARATION ICPE

- **EXEDRA** (33)

ELABORATION DU DOCUMENT D'EVALUATION DES RISQUES PROFESSIONNELS

- **BNP Paribas Partners for Innovation** (BP2I°)
- **CONPAS** (75)

EVALUATION DE CONFORMITE REGLEMENTAIRE SANTE SECURITE AU TRAVAIL

- **EDF** CNPE Fessenheim (67),
- **EDF** CNPE Saint Laurent (41),
- **EDF** CNPE Gravelines (62),
- **DGA** Bassin d'Essai des Carènes
- **EDF** CNPE de Dampierre (45),
- **EDF** CNPE Flamanville (50),
- **EDF** CNPE Paluel (76)

DIAGNOSTIC SANTE SECURITE AU TRAVAIL

- **Groupe BEAUMANOIR** St-Malo (35)

Formation et sensibilisation

FORMATION OHSAS 18001

- **ICOPREF** (91),
- **AREVA NC** (50),
- Mastère Management de l'Environnement de l'INSA Lyon (69)
- **THALES UNDERWATER SYSTEMS** (06),
- **PARKEON** (25),
- **FAURECIA** (35),

FORMATION AUDITEUR SANTE SECURITE AU TRAVAIL

- **B BRAUN MEDICAL** (28),
- AFNOR CERTIFICATION CEC Bagneux (92)

FORMATION REGLEMENTATION SANTE SECURITE

- **PRIMA** (85),

FORMATION SENSIBILISATION SUR LES PRODUITS CHIMIQUES

- **EDF** CPT de Bouchain (59)

FORMATION AMDEC ou PREVENTION/IDENTIFICATION DES RISQUES

- **DGA** ETBS (18)
- **GT2** (Tunisie)

3. MANAGEMENT DE LA QUALITE

VOS OBJECTIFS

Evaluer les risques qualité

Intégrer la satisfaction des clients

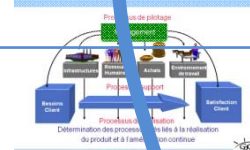
Mise en conformité réglementaire

Les 8 Principes du management de la qualité

1. Orientation Client
2. Leadership
3. Implication du personnel
4. Approche processus
5. Approche système
6. Amélioration continue
7. Approche factuelle pour la prise de décision
8. Relations mutuellement bénéfiques avec les fournisseurs

- Ces principes constituent l'essence de la qualité
- Ils sont issus des références (qualité totale)
- et concernent les activités et les concepts

APPROCHE DES PROCESSUS



PLAN D'AMÉLIORATION CONTINUE



Exigences de la Norme ISO 9001



Nos formations

- Sensibilisation à la Qualité
- Analyse des exigences
- Connaissance de l'ISO 9001, ISO 22000, IFS ou BRC
- Mise en œuvre de l'analyse des risques Qualité
- Maîtrise Opérationnelle
- Mise en œuvre du Système
- Auditer son Système

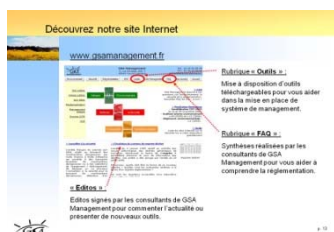
Nos prestations

- Diagnostic Qualité
- Accompagnement à l'identification des exigences
- Accompagnement à l'élaboration du SMQ
- Accompagnement à l'étude des risques Qualité
- Audit HACCP
- Audit à Blanc

Nos atouts

Deux auditeurs Sénior QSE reconnus par AFNOR Certification

Un auditeur Qualité



www.gsamanagement.fr



Prendre conscience pour s'améliorer

Acquérir un savoir-faire en partageant notre expérience

CATALOGUE DE FORMATION 2010

Www.gsamanagement.fr



QUELQUES REFERENCES QUALITE

Accompagnement dans la mise en place d'un SMQ (par type d'industrie)

BATIMENT / INFRASTRUCTURE / CARRIERES / DECONSTRUCTION

- **CONPAS** (75)
- **Ateliers Philippe Loyer Architectes** (35)

AUTOMOBILE / EQUIPEMENTIERS / AUTOMATISME / ELECTROMECHANIQUE / MECANIQUE / FONDERIE

- **METALOR** (28),

COLLECTIVITE

- **Syndicat Mixte des Ordures Ménagères** (21),

DEVELOPPEMENT, FABRICATION & COMMERCIALISATION DE PEINTURES, VERNIS, MASTIC & DILUANT :

- **DPE** (35)

BUREAU D'ETUDES

- **THALEM** (35),
- AGENCE D'INTERIM
- **JOB & BOX** (22),

Accompagnement dans la mise en place d'un SMQ NF EN ISO / CEI 17020

INFRASTRUCTURE / VOIRIE / RESEAUX DIVERS

- **AQUALIS Groupe EXEDRA** (33),

Accompagnement dans la mise en place d'un SMQ par étape (FDX 50-818)

AUTOMOBILE / EQUIPEMENTIERS / AUTOMATISME / ELECTROMECHANIQUE / MECANIQUE / FONDERIE

- **SARL HAVART** (56),

BOIS / CARTONS / PAPIERS / TEXTILES / ENSEIGNES

- **INSIGNIS** (35)

Accompagnement pour la réalisation des revues de processus

INGENIERIE / PRODUCTION / DISTRIBUTION / TRANSPORT D'ENERGIE

- **EDF UP EST** (68),

Audit 9001 : Audit mi-parcours, audit à blanc (par type d'industrie)

SERVICES / INGENIERIE

- **EDF DTG** (38),
- **DGA- BEC** (27), **DGA GESMA** (29)
- **EDF Direction Commerce Div Particuliers** (93)

ARCHITECTES

- **Cabinet d'architecte AAE** (78),

EAU

- **VEOLIA GINKEO** (94),

INGENIERIE / PRODUCTION / DISTRIBUTION / TRANSPORT D'ENERGIE

- **EDF EGD Guyane (DOM)**,
- **EDF EGD Clermont Ferrand** (63), Moulins, Le Puy en Velay, Nice, Avignon, La Rochelle, Angoulême, Poitiers, Rennes, Vannes, Angers, Brest, Nantes

AGROALIMENTAIRE

- **SVA SNC** (35),
- **GLATFELTER** (29),

BATIMENT / TERTIAIRE

- **EDF** Direction de l'Immobilier (93)

Audit ISO TS

GESTION / TRAITEMENT DE L'EAU

- **SOCIETE DES LUBRIFIANTS DE NANTERRE** (92),

Audit Documentaire

GESTION / TRAITEMENT DE L'EAU

- **VEOLIA SEEG** (35),

Audit Réglementaire

INTEGRATEUR RESEAUX INFORMATIQUES

- **RETIS** (35),

Formations (par type de formation)

FORMATION TRANSITION V2015

- **JOB & BOX** (22)
- **THALEM** (35)
- **SYRLINK** (35)
- **UBAT CONTROLE** (35)

FORMATION AUDITEUR INTERNE QUALITE

- **DGA ETBS** (18)
- **ETDE** (44)
- **AFNOR COMPETENCES** (92)
- **UBAT CONTROLE** (35)
- **METALOR** (28)
- **AREVA NC** (50)
- **GLATFELTER** (29)

FORMATION ANIMATION DE JOURNEE SUR LA QUALITE

- **AFNOR CERTIFICATION** (92)

FORMATION POLITIQUE DE LA QUALITE

- **DGA ETBS** (18)

FORMATION A LA MISE EN PLACE D'UN PLAN DE MAITRISE SANITAIRE

- **BOUCHERIE Pierre Clermont** (35)

FORMATION ANALYSE DES RISQUES AVEC METHODE DE TYPE AMDEC

- **DGA ETBS** (18)

FORMATION QUALIPROX

- **ERVOR** (95)

FORMATION RESOLUTION DE PROBLEME

- **AIRPAC** (35)

FORMATION PILOTAGE PAR LES PROCESSUS

- **EIFPAGE ENERGIE** (93)

Conseils suite à audit

BOIS / CARTONS / PAPIERS / TEXTILES / ENSEIGNES

- **SCA HYGIENE PRODUCT** (61)

FABRICATION EQUIPEMENT DOMOTIQUE

- **HAGER CONTROL SAS (67)**



4. MANAGEMENT INTEGRE

V O S O B J E C T I F S

Evaluer les risques & enjeux Qualité, Sécurité, Environnement
 Déployer la prévention des risques pour répondre aux enjeux d'un développement durable
 Mise en conformité réglementaire



Nos formations

- Sensibilisation à la Sécurité
- Evaluation des risques professionnels
- Connaissance du management de la Sécurité
- Mise en œuvre de l'analyse des risques
- Maîtrise Opérationnelle
- Mise en œuvre du Système
- Auditer son Système

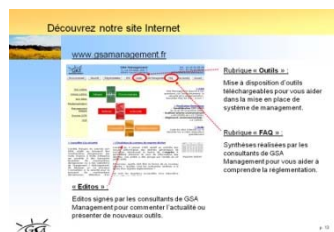
Nos prestations

- Diagnostic Sécurité
- Etude de dangers
- Accompagnement à l'élaboration du SMSST
- Délégation de veille réglementaire
- Audit réglementaire
- Audit à Blanc



Nos atouts

Deux auditeurs Sénior QSE reconnus par AFNOR Certification
 Deux auditeurs Juniors ICA E/S



www.gsamanagement.fr



CATALOGUE DE FORMATION 2010

www.gsamanagement.fr



QUELQUES REFERENCES MANAGEMENT INTEGRE

Accompagnement Qualité / Environnement

COLLECTIVITE

- Syndicat Mixte des Ordures Ménagères de la Vallée de Chevreuse

Audit bi ou tri référentiels : Audit mi-parcours, audit à blanc (par type d'industrie)

CHIMIE / TRAITEMENT DE SURFACE / PETROCHIMIE

- **AREVA (50)** : Audit des fournisseurs stratégiques
- **AREVA BESSINES (87)**

SERVICES / INGENIERIE

- **DGA CEG(46)**

VALORISATION ET TRAITEMENT DES DECHETS

- **SECHE ECO INDUSTRIE (53)**

EQUIPEMENT ELECTRIQUES ET ELECTRONIQUES

- **ECOLOGIC (78) – Audit échantillonnages et caractérisations DEEE**
Prestataires Déchets d'Equipements Electriques et Electroniques pour le compte d'ECOLOGIC, Eco-organisme agréé par le Ministère de l'Ecologie et du Développement Durable

CONSTRUCTION NAVALE / FLUVIALE

- **DCNS (56)**

BÂTIMENT / INFRASTRUCTURE / CARRIERES / DECONSTRUCTION

- **ETDE Réseaux (44)**

FABRICATION DE VERINS ET DISPOSITIFS HYDRAULIQUES

- **SAH LEDUC (44)**

INGENIERIE / PRODUCTION / DISTRIBUTION / TRANSPORT D'ENERGIE

- **ERDF GRDF (75, 92,76,69)**

ELECTRONIQUE

- **EPSON (92)**

SANTE

- **Etablissement Français du Sang (35)**

Diagnostic

SERVICES / INGENIERIE

- **Université de Rennes 1 (35)**

Formations (par type de formation)

FORMATION CONSEILS SUR LES SME/SMO

- **EDF GDF Distribution (16)**

FORMATION CONSEILS SUR LE SMI

- **EDF GDF Distribution (49),**
- **B BRAUN (61),**
- **FORCLUM (93),**
- **DGA ETBS (18)**

FORMATION ANALYSE DES CAUSES

- **FORCLUM** gestion et développement (93)

FORMATION REGLEMENTATION ICPE

- **GROUPEMENT D'EMPLOYEURS CORNOUALIA** (29)

FORMATION SME ET OUTILS DE LA QUALITE

- **SORIDIS** (35)

Audit réglementaire « Environnement/Santé Sécurité au Travail »

BÂTIMENT / INFRASTRUCTURE / CARRIERES / DECONSTRUCTION

- **La Louisiane** (75)

Bilan de conformité réglementaire « Environnement/Santé Sécurité au Travail »

AERONAUTIQUE / DEFENSE

- **DGA Essais Propulseur** (91)

Conseils, Assistance & Planification du suivi des performances environnementale et santé sécurité

SERVICES / INGENIERIE

- **NCS AUTOLIV** (95)
- **EDF Direction Immobilière** (92)

Elaboration de dossiers administratifs

DOSSIER D'AUTORISATION

- **VALOREX SAS** (35)

Note : les prestations intégrées sont pour l'essentiel renseignées dans chaque référentiel les concernant.

5. MANAGEMENT DE L'ENERGIE

V O S O B J E C T I F S

Réduire vos consommations d'Énergie

Prendre en compte le poste Énergie au sein de l'Entreprise

Faire évoluer vos pratiques

Maîtriser vos consommations & vos coûts pour améliorer l'efficacité énergétique

Nos formations

- Sensibilisation à la notion de l'Énergie
- Connaissance des référentiels ISO 50001 ou BP X 30 120
- Réalisation d'un diagnostic énergétique
- Construire un système de management de l'énergie selon le référentiel ISO 50001

Nos prestations

- Diagnostic Énergétique
- Accompagnement à la mise en place d'un système de l'énergie selon le référentiel NF EN 50001
- Evaluation de la conformité aux exigences d'un référentiel et/ou à la réglementation
- Accompagnement à la création de tout document « Énergie »

Nos atouts

Un Auditeur **AFNOR NF EN 50001**

Connaissances des Outils :

BP X 30-120 : Diagnostic énergétique dans l'industrie
 NF EN 50001 : Système de Management de l'Énergie
 Outils ADEME Bilan Carbone®

Compétences dans le domaine :

Consultants expérimentés (industries, bâtiments et services)
 Partenaire : Thermiciens ayant des connaissances dans l'industrie et dans le bâtiment



QUELQUES REFERENCES HQE & ENERGIE & BILAN CARBONE®

Accompagnement HQE

ARCHITECTES

- Architectes Associés pour l'Environnement

Construction d'un référentiel HQE pour leurs opérations industrielles

Accompagnement cabinet d'architecte AAE (St Cloud) dans sa démarche de prise en compte du référentiel HQE Bâtiment Tertiaire (2004 à 2007)

- ex : certification obtenue pour l'opération pilote Unité d'Affinage St Cloud : Certification sur le volet Bâtiments Tertiaires

- Atelier Philippe LOYER (35)

Accompagnement cabinet d'architecte APL (Rennes) dans sa démarche de prise en compte des cibles HQE et des exigences du référentiel logement CERQUAL Habitat et Environnement.

BATIMENTS / TERTIAIRES

- EDF Direction de l'Immobilier (93) et délégations régionales

Construction d'outils d'aide à l'exploitation de bâtiments

- accompagnement de la Direction Immobilière EDF et la région Ile de France Nord sur le domaine énergie et HQE

- mise en place d'outil sur les certifications et labels HQE et BBC Effinergie,

- préparation à la prise en compte d'une certification HQE Bâtiment Tertiaire sur la tour EDF/LA DEFENSE (En cours)

- réalisation de la veille réglementaire environnement et sécurité pour la Direction Immobilière

- intervention pour le compte de CERTIVEA sur des certifications bâtiments tertiaires en phase conception

Dans le domaine de l'énergie, nous réalisons également des interventions auprès d'industriels pour la réalisation de bilans Carbone (Référencement ADEME) et la mise en place de systèmes de management de l'énergie selon la norme ISO 50001.

Nous participons depuis début octobre 2010 avec l'ADEME et l'AFNOR à une démarche de sensibilisation, de formations et d'accompagnement d'entreprises pour la réalisation de diagnostics énergétique (Référentiel BP X 30120) sur la région Bretagne en vu de la mise en place de système de management de l'énergie (ISO 50001).

Audit HQE, H&E et Patrimoine H&E

MAITRE D'OUVRAGE

- SIEMP (75),
- Immobilières 3F (75)
- Groupe Launay (35)
- RIVP (75),
- Groupe Bouygues (44),

60 audits H&E et Patrimoine H&E pour CERQUAL par mois

En complément dans le domaine du logement, GSA Management a un auditeur de certification pour le compte de CERQUAL (Qualitel) depuis 2006 sur les référentiels Habitat et Environnement et Patrimoine Habitat et Environnement pour la conception et la réhabilitation de bâtiments de logements (Options performance énergétique HPE, THPE et BBC).

Bilan Carbone©

BILAN CARBONE

- **CONPAS**(75),
- **GSA Management** (35)

Formation (par type de formation)

ANIMATION DE JOURNEE SUR LES DEMARCHES HOE

- **Architectes** (35, 92),
- **CEGEF** (75)

ANIMATION DE JOURNEE SUR L'APPROCHE ENERGIE

- **SUEZ ENVIRONNEMENT**,
- **SIOM**
- **ORANGE**
- **GENERIS**

Accompagnement & audit Energie ISO 50001

- SITA Grand Ouest
- SITA Centre Est
- Communauté d'Agglomération Dijonnaise
- Syndicat Mixte des Ordures Ménagères de la Vallée de Chevreuse SIOM
- GENERIS (Véolia Propreté)
- SMECO / NOVERGIE
- ORANGE France

Opération management de l'Energie ISO 50001

- CRCI Basse Normandie (14)

Audits énergie ISO 5001 pour le compte d'AFNOR :

Evaluations et audits de certification ISO 50001 dans les secteurs Travaux Publics, Energies, Déchets, Papeteries & informatiques Industriels (en moyenne 20 jours d'audit/an sur les deux dernières années)

Audits énergie ISO 5001 pour le compte de de GSA Management

- **Audits ISO 50001** ;
: 3 jours d'audits avant certification en 2011 et 3 jours d'audits internes en 2012
- **Accompagnement : ISO 50001**
Incinérateur d'OM région Ile de France

Diagnostic, évaluation ISO 26000 pour le compte de GSA Management

- KEOLIS (14)

Evaluation ISO 26000 pour le compte d'AFNOR :

Evaluations et audits de certification ISO 26000 : en moyenne 15 jours d'audit/an sur les deux dernières années